

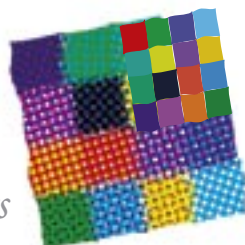


PHOS200

ANALYSE EN CONTINU DES PHOSPHATES

- Mesure en moins de 3 minutes
- Pas de filtration

*datalink
instruments*



dtli.

PHOS200 est un analyseur en continu des phosphates dans l'eau. Utilisant la méthode colorimétrique il permet la détection de très faibles concentrations sans filtration préalable grâce à la mise en œuvre d'un spectromètre original. Il est équipé en série d'un système de nettoyage automatique, ce qui limite la maintenance tout en garantissant une bonne fiabilité sur de longues périodes.

PRINCIPALES APPLICATIONS

- Epuraton
- Contrôle d'effluents industriels
- Eau potable
- Stations d'alerte sur rivières

PAS DE FILTRATION

La technologie à plusieurs longueurs d'ondes permet la mesure des eaux mêmes chargées sans filtration.

NETTOYAGE AUTOMATIQUE

Le nettoyage automatique par injection d'acide dilué dans la cuve de mesure est une méthode éprouvée et efficace qui permet le maintien des performances même s'il est mis en œuvre sur des eaux chargées.

ENREGISTREUR INCORPORE

Les mesures réalisées par PHOS200 sont horodatées et mises en mémoire statique avec une capacité de stockage supérieure à 10000 mesures. Elles peuvent ensuite être transférées par une simple liaison RS232 sur PC.

ALIMENTATION ELECTRIQUE

PHOS200 peut être alimenté sous tension secteur entre 110 et 240 VAC ou batterie 12 VDC.

RESTITUTION DES RESULTATS

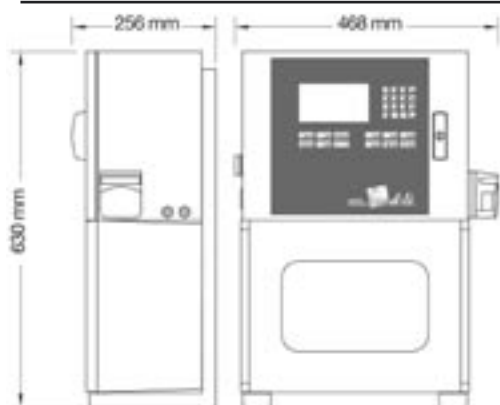
La liaison série RS232 permet le report des résultats de mesure à courte distance. Une sortie analogique 4 – 20 mA active est disponible et directement exploitable sans traitement intermédiaire.

COMMANDE EXTERNE DE LA MESURE

Une entrée de commande externe permet de déclencher une mesure à distance afin de synchroniser les mesures avec un cycle piloté par un automate extérieur.

MISE EN ŒUVRE

PHOS200 possède une pompe de prélèvement dont le débit est 0.5L/mn..



Gammes de mesure:

Gamme basse	0.02 – 1 mg/L PO4-P (rivières, eau potable)
Gamme haute	0.2 – 10 mg/L PO4-P (effluents industriels, épuration)

Précision :

Gamme basse	2% ou 0.01 mg/L PO4-P
Gamme haute	2% ou 0.1 mg/L PO4-P

Température de fonctionnement:

5°C – 50°C

Sorties:

4 – 20 mA isolée
Relais de seuil

Communication:

Port RS232 pour report des résultats de mesure et paramétrage

Alimentation:

Secteur	90 – 240 VAC 50-60Hz 60W
Batterie	12VDC 10W

Masse:

15 kg

Normes:

Conformité CE – EN50081-2 – EN50082-2
EN55011.

Options:

Mesure du pH
Mesure de la conductivité
Multiplexage 4 voies

