

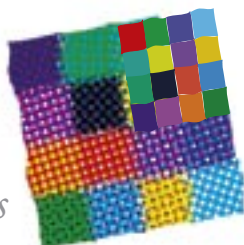


# NT200

## ANALYSEUR DE NITRATES EN CONTINU

- Stabilité à long terme due à la spectroscopie UV
- Sans réactif
- Mesure en 5 secondes
- Fonctionne sur eaux chargées sans filtration
- Taille compacte

*datalink  
instruments*



*dtli.*

L'analyse en continu des nitrates est devenue un outil indispensable pour le respect des normes environnementales et sanitaires à tous les stades de la gestion de l'eau: surveillance de rivières et nappes, production d'eau potable, contrôle d'effluents industriels, stations d'épuration.

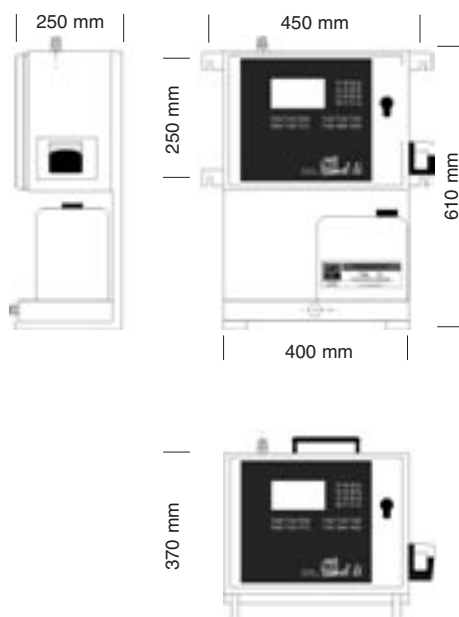
La fiabilité et la stabilité des mesures sont les qualités les plus appréciées dans l'analyse en continu que seule la spectroscopie UV mise en œuvre dans le NT200 permet d'atteindre.

#### PRINCIPALES APPLICATIONS

- Suivi de rivières
- Mélange d'eaux potables
- Stations de dénitrification
- Stations d'épuration

#### TRÈS FAIBLE COÛT DE FONCTIONNEMENT

La spectroscopie UV ne nécessite pas de réactif ni de solution de calibrage. Ceci permet de réduire considérablement les coûts de fonctionnement et de maintenance.



#### UTILISABLE SANS FILTRATION

La mise en œuvre de circuits hydrauliques simples et de forte section permet d'admettre des eaux turbides et chargées en particules solides (effluents, rivières) sans risque de colmatage.

Une compensation optique de turbidité garantit la stabilité des mesures.

#### NETTOYAGE AUTOMATIQUE

Le système de nettoyage automatique permet de maintenir la cellule de mesure propre sur de longues périodes sans aucune intervention. Le remplacement de la solution de nettoyage (acide sulfurique à 5%) n'est à effectuer qu'une fois par mois.

#### LAMPE AU XÉNON

La lampe au xénon utilisée est spécifiée pour une durée de vie de 10<sup>9</sup> flashes, soit plus de 10 ans d'utilisation à raison d'une mesure par minute.

#### POMPE PÉRISTALTIQUE INCORPORÉE

Lorsque l'eau doit être prélevée (effluents, épuration, rivières), une pompe péristaltique peut être intégrée à l'analyseur. Elle est synchronisée avec les mesures pour un fonctionnement séquentiel prolongeant la durée de vie des tuyaux.

#### ALIMENTATION BATTERIE/SECTEUR

Une batterie interne de 12V assure le fonctionnement complet de l'analyseur sur les sites isolés ou lors des campagnes de mesure mobiles avec une autonomie d'une centaine de mesures.

Pour les installations sur secteur, la batterie assure alors une totale immunité vis-à-vis des perturbations et coupures secteur, même prolongées.

#### ENREGISTREUR INCORPORÉ

Les mesures sont horodatées et enregistrées en mémoire statique avec une capacité supérieure à 10000 mesures. Elles peuvent ensuite être transférées par la liaison RS232 sur PC sans logiciel spécifique (en utilisant Hyperterminal® de Windows®). Le format des données est compatible avec les tableurs usuels et notamment Excel® pour l'obtention rapide de graphiques.

#### ECRAN GRAPHIQUE

L'écran graphique permet l'affichage de l'historique des mesures à l'échelle de l'heure, de la journée, de la semaine, du mois ou de l'année.

Durant le cycle de mesure, un synoptique animé permet de suivre le déroulement des opérations.

#### Gamme:

0 - 250 mg/l NO<sub>3</sub>, (0 - 50 mg/l N - NO<sub>3</sub>),  
Autres gammes sur demande

#### Répétabilité à 50 mg/l:

+/- 0.1 mg/l NO<sub>3</sub> typique

#### Répétabilité à 100mg/l:

+/- 0.3 mg/l NO<sub>3</sub> typique

#### Calibrage initial (0-100mg/l):

+/- 2% typique

#### Entrée / sortie échantillon:

Raccord inox pour tuyau souple Ø 12 mm ext.

#### Pression:

Maximum 5 Bar

#### Débit:

0 - 5 l/mn, typique 0.5 l/mn

#### Température échantillon:

> 0°C - 60°C

#### Sorties:

4-20 mA isolée, résolution 12 bits  
Relais seuil haut / seuil bas

#### Communication:

Port 1: RS232 pour PC ou modem  
ou MODBUS,  
Port 2: RS232 pour imprimante

#### Alimentation électrique:

110-120V / 220-240V 50/60 Hz 30VA  
+ batterie interne 12V

#### Coffret:

Étanche IP559  
Température ambiante: > 0°C - 60°C

#### Masse:

13 Kg sans nettoyage / 18 Kg avec nettoyage

#### Normes:

Conformité CE - EN50081-2, EN50082-2,  
EN55011

#### Options:

- Pompe péristaltique de prélèvement
- Déclenchement externe de la mesure
- Multiplexage 4 canaux
- Mesure de DCO UV
- Mesure de turbidité UV
- Mesure de la conductivité
- Mesure du pH
- Modem téléphonique

