



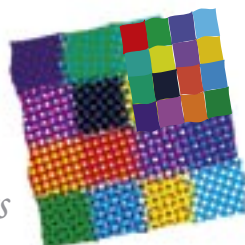
FL200

EN CONTINU:

- **CHLOROPHYLLE A**
- **HYDROCARBURES DANS L'EAU**
- **TRACEURS FLUORESCENTS**

- Usage mixte: mobile et poste fixe
- Pompe de prélèvement et batterie intégrées
- Mesure en 5 secondes
- Faible coût de maintenance et de fonctionnement
- Taille compacte

*datalink
instruments*



dtli.

Basée sur la mesure de fluorescence UV ou visible, une grande variété d'applications sont possibles avec le FL200 suivant le type de tête optique choisi:

- FL200-C: Chlorophylle A
- FL200-H: Hydrocarbures aromatiques dans l'eau (BTEX, phénol, huiles, carburants)
- FL200-R: Rhodamine
- FL200-F: Fluoresceine

De très faibles concentrations de l'ordre du µg/l peuvent être détectées grâce à l'utilisation d'un photomultiplicateur de haute sensibilité.

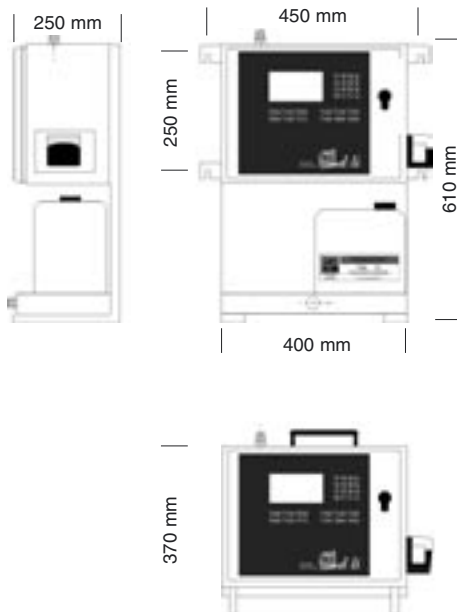
PRINCIPALES APPLICATIONS

Chlorophylle:

- Surveillance de rivières, lacs, retenues et réservoirs
- Production d'eau potable
- Aquaculture

Hydrocarbures:

- Surveillance de rivières
- Dépollution de nappes phréatiques
- Production d'eau potable
- Contrôle d'eau de refroidissement



Traceurs fluorescents:

- Etude de contamination des eaux souterraines
- Calibrage de canaux débitométriques
- Mesure de débit sur torrents et ruisseaux

TRÈS FAIBLE COÛT DE FONCTIONNEMENT

La fluorescence ne nécessite pas de réactif ni de solution de calibrage. Ceci permet de réduire considérablement les coûts de fonctionnement et de maintenance.

NETTOYAGE AUTOMATIQUE

Le système de nettoyage automatique permet de maintenir la cellule de mesure propre sur de longues périodes sans aucune intervention. Le remplacement de la solution de nettoyage (acide sulfurique à 5% ou détergent) n'est à effectuer qu'une fois par mois.

Ce système est plus fiable dans le temps que les systèmes à chute libre ou les sondes immergées.

POMPE PÉRISTALTIQUE INCORPORÉE

Lorsque l'eau doit être prélevée (rivières, canaux), une pompe péristaltique peut être intégrée à l'analyseur. Elle est synchronisée avec les mesures pour un fonctionnement séquentiel prolongeant la durée de vie des tuyaux.

ALIMENTATION BATTERIE/SECTEUR

Une batterie interne de 12V assure le fonctionnement complet de l'analyseur sur les sites isolés ou lors des campagnes de mesure mobiles avec une autonomie d'une centaine de mesure.

Pour les installations sur secteur, la batterie assure alors une totale immunité vis-à-vis des perturbations et coupures secteur, même prolongées.

ENREGISTREUR INCORPORÉ

Les mesures sont horodatées et enregistrées en mémoire statique avec une capacité supérieure à 10000 mesures. Elles peuvent ensuite être transférées par la liaison RS232 sur PC sans logiciel spécifique (en utilisant Hyperterminal® de Windows®). Le format des données est compatible avec les tableurs usuels et notamment Excel® pour l'obtention rapide de graphiques.

ECRAN GRAPHIQUE

L'écran graphique permet l'affichage de l'historique des mesures à l'échelle de l'heure, de la journée, de la semaine, du mois ou de l'année. Durant le cycle de mesure, un synoptique animé permet de suivre le déroulement des opérations.

Gamme :

FL200-C: 0 - 300 µg/l Chl A
 FL200-H: 0 - 10 mg/l équiv. Phénol
 FL200-R: 0 - 1000 ppb Rhodamine
 FL200-F: 0 - 1000 ppb Fluoresceine

Répétabilité FL200-C:

+/- 0.3 µg/l Chl A typique

Répétabilité FL200-H:

+/- 3 µg/l équiv. Phénol typique

Répétabilité FL200-R:

+/- 0.03 ppb Rhodamine typique

Répétabilité FL200-F:

+/- 0.03 ppb Fluoresceine typique

Calibrage initial:

+/- 2% typique

Entrée / sortie échantillon:

Raccord inox pour tuyau souple
 Ø 12 mm ext.

Pression:

Maximum 5 Bar

Débit:

0 - 5 l/mn, typique 0.5 l/mn

Température échantillon:

> 0°C - 50°C

Sorties:

4-20 mA isolée, résolution 12 bits
 Relais seuil haut / seuil bas

Communication:

Port 1: RS232 pour PC, modem ou MODBUS,
 Port 2: RS232 pour imprimante

Alimentation électrique:

110-120V / 220-240V 50/60 Hz 30VA
 + batterie interne 12V

Coffret:

Étanche IP559
 Température ambiante: > 0°C - 60°C

Masse:

13 Kg sans nettoyage / 18 Kg avec nettoyage

Normes:

Conformité CE - EN50081-2, EN50082-2,
 EN55011

Options:

- Pompe péristaltique de prélèvement
- Déclenchement externe de la mesure
- Mesure de la conductivité
- Mesure du pH
- Modem téléphonique

